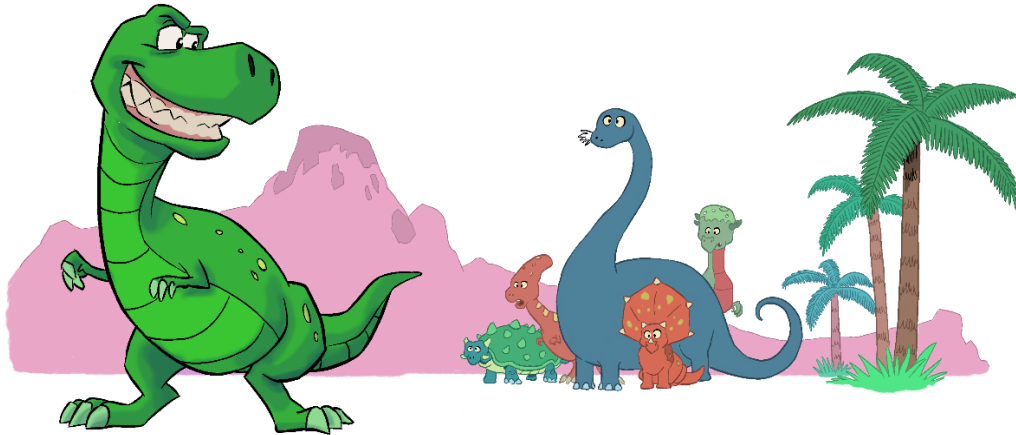


# Les dinosaures



Il y a très très très longtemps, bien avant l'apparition de l'Homme, vivaient sur Terre des créatures appelées dinosaures. Tu en connais sans doute déjà quelques-uns... Le **tyrannosaure**, le **diplodocus**, le **tricératops**, l'**ankylosaure**...

Ils ont régné sur Terre pendant 175 millions d'années (nous, les hommes, ne sommes sur Terre que depuis 7 millions d'années...). Cette période s'appelle le Mésozoïque. L'ère mésozoïque est elle-même divisée en 3 périodes : le Trias, le Jurassique et le Crétacé. C'est à la fin du Crétacé que les dinosaures disparaîtront.

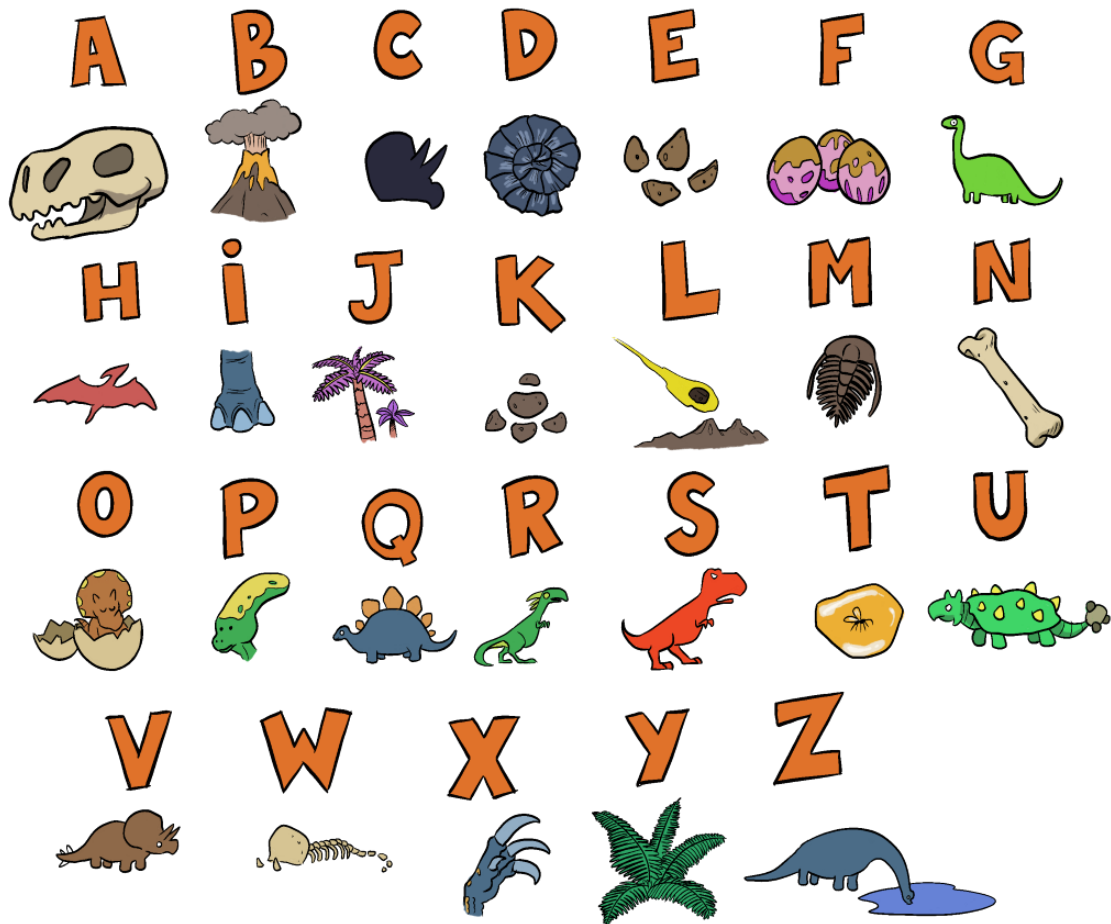
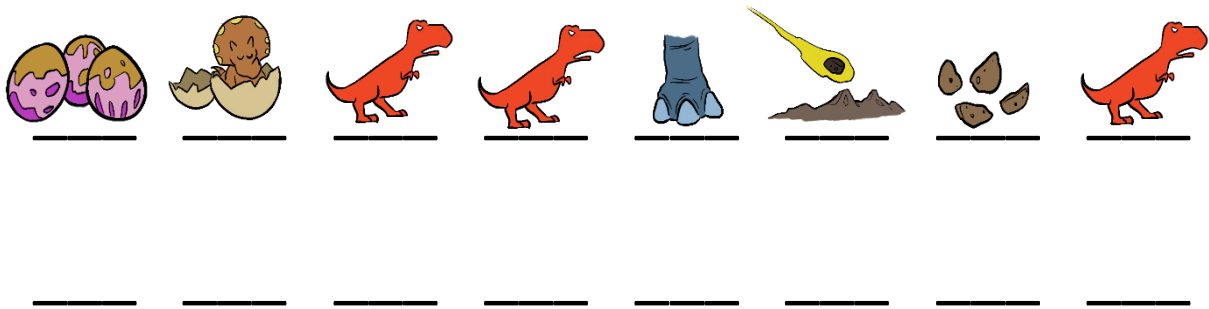
Le mot dinosaure signifie « lézard terriblement grand », même si certains d'entre eux n'étaient pas plus gros qu'une poule, comme le **microraptor**.

Tu as peut-être déjà vu des squelettes de dinosaures dans un musée ou en photo mais sais-tu comment il a été possible pour les scientifiques de retrouver ces os après tant d'années ? Il s'agit en fait d'un processus naturel mais qui prend de très nombreuses années.

Nous t'avons préparé quelques jeux pour en apprendre plus sur ces animaux passionnants ! Alors amuse-toi bien !

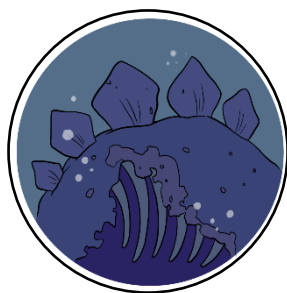
### Jeu 1 : Mot codé

Sais-tu comment on appelle des empreintes ou des morceaux d'os ou de plantes qui se sont naturellement conservés dans une couche de roche ? Utilise le code ci-dessous et remplace chaque forme par la lettre correspondante pour découvrir la réponse.



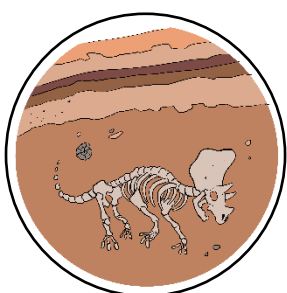
## Jeu 2 : réflexion - Remet les images dans le bon ordre

A ton avis, comment apparaît un fossile ? Regarde bien les images ci-dessous et lis les descriptions (ou demande à maman ou papa de te les lire) puis remets dans l'ordre les différentes étapes de la fossilisation de ce dinosaure :



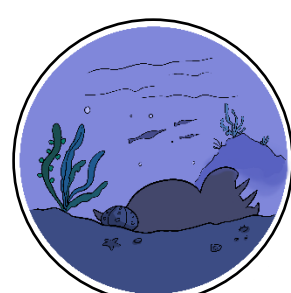
Les parties molles (chair, peau, écailles...) se décomposent (disparaissent)

No: \_\_\_\_\_



Les sédiments et les restes (souvent les os) du dinosaure, se transforment en pierre

No: \_\_\_\_\_



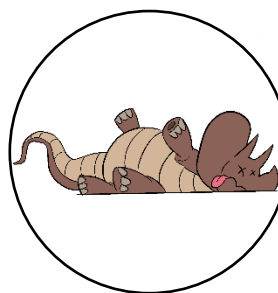
Les restes du dinosaure se retrouvent souvent au fond de l'eau (océan, lac, marécage...)

No: \_\_\_\_\_



Des particules, appelées sédiments, se déposent petit à petit et pendant très longtemps sur les restes du dinosaure

No: \_\_\_\_\_



Le dinosaure meurt

No: \_\_\_\_\_

### Jeu 3 : Logique - SUDOKU

Découpe les têtes de dinosaures ci-dessous et complète la grille du sudoku. La même tête ne doit apparaître qu'une seule fois par ligne, par colonne et par carré de 4 cases.

