



MOTS FLÉCHÉS

LES INSECTES

LES INSECTES SUR TERRE

Sur notre belle planète, il existe **des milliards de petites bestioles**, certaines très mignonnes, d'autres un peu moins ragoutantes. Une partie de ces bestioles (mais attention ! Pas toutes) sont des insectes. Ce sont **les animaux les plus nombreux sur Terre**. **3 animaux sur 4** seraient des insectes, et chaque année, les scientifiques découvrent de très nombreuses nouvelles espèces

COMMENT RECONNAITRE UN INSECTE ?

Les insectes ont des caractéristiques bien particulières. On les reconnaît car **leur corps est divisé en trois parties** : la **tête**, le **thorax** et l'**abdomen**. Ce sont des **hexapodes**, c'est-à-dire qu'ils ont 3 paires de pattes qui sont reliées au thorax.



La plupart des insectes ont également des ailes. Certains les ont cependant perdues avec le temps, sans doute car ils n'en avaient pas besoin. C'est le cas des poux, qui préfèrent s'accrocher aux cheveux pour passer d'une tête à l'autre ! Le **pou** est un **insecte** qu'on appelle **parasite** car il se nourrit du sang des humains.

LA MÉTAMORPHOSE

Sais-tu que, contrairement à nous, **les insectes n'ont pas de squelette à l'intérieur** ? Ils ont pour se protéger un squelette externe qui les empêche de grandir, c'est pourquoi **ils muent**, un peu comme les serpents.

On appelle ce squelette **un exosquelette**. Mais avant d'arriver à leur forme adulte, ils passent par plusieurs étapes.

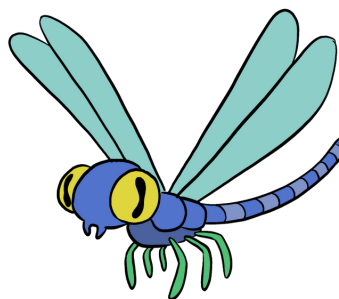
L'ensemble de ces différentes étapes s'appelle **la métamorphose**. Il existe **2 types de métamorphose** : complète ou incomplète.

Dans les deux cas, tout commence par la ponte d'un œuf car **les insectes sont ovipares**.

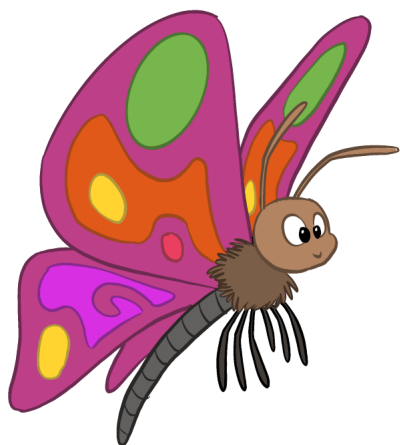
LA MÉTAMORPHOSE INCOMPLÈTE

Si la métamorphose est incomplète, l'**œuf se transformera en larve, laquelle muera plusieurs fois avant de révéler son apparence définitive**.

La **larve ressemble déjà beaucoup à l'insecte adulte**.



LA MÉTAMORPHOSE COMPLÈTE



La métamorphose complète concerne **85% des insectes**: les papillons, les mouches, les abeilles, les fourmis, les coléoptères... Dans ce cas, il y a un **œuf, puis une larve (chenille), une nymphe (chrysalide) et l'adulte (papillon)**.

Les larves et les adultes sont si différents qu'il est souvent impossible de savoir à quoi ressemblera l'adulte juste en regardant la larve.

Maintenant que tu as lu tout cela, tu devrais réussir à compléter les mots fléchés ci-dessous ! Amuse-toi bien !!

